

УТВЕРЖДАЮ:  
И.о. председателя комитета Ивановской области  
по лесному хозяйству  
\_\_\_\_\_  
должность  
М.Ю. Яковлев  
\_\_\_\_\_  
фамилия, имя и отчество (при наличии)  
07.10.2024  
\_\_\_\_\_  
дата

**Акт**

**лесопатологического обследования № 206-2024**

лесных насаждений ОГКУ "Заволжское лесничество" (лесничество, лесопарк)  
Ивановская область (субъект Российской Федерации)

Способ лесопатологического обследования: 1. Визуальный   
2. Инструментальный

Место проведения

Участковое лесничество	Урочище (дача)	Квартал	Выдел	Площадь выдела, га	Лесопатологический выдел	Площадь лесопатологического выдела, га
Красногорское		134	28	2,9		

Лесопатологическое обследование проведено на площади 2,90 га

Кадастровый номер участка: 37:07:000000:0006  
для участков, предоставленных в постоянное (бессрочное пользование, аренду)

Документ о праве пользования: договор аренды лесного участка б/н от 20.07.2007 г.  
заготовка древесины

(тип документа о праве пользования, дата, номер, вид разрешенного использования лесов)



2.4.3. Поражено болезнями:

Болезнь / возбудитель	Порода	Встречаемость (% от запаса насаждения)	Степень поражения лесного насаждения (слабая, средняя, сильная)
Рак смоляной	С	6,0	
Гнили корневые	С	5,5	

2.5. Выборке подлежит 35,5 % деревьев (указывается общий % запаса деревьев, подлежащих рубке, от общего запаса насаждения),

в том числе:

без признаков ослабления \_\_\_\_\_ % (причины назначения); \_\_\_\_\_  
 ослабленных \_\_\_\_\_ % (причины назначения) \_\_\_\_\_  
 сильно ослабленных \_\_\_\_\_ % (причины назначения) \_\_\_\_\_  
 усыхающих \_\_\_\_\_ % (причины назначения) \_\_\_\_\_  
 свежего сухостоя \_\_\_\_\_ %,  
 свежего ветровала 12,5 %;  
 свежего бурелома 11,5 %;  
 старого сухостоя 11,5 %;  
 старого ветровала \_\_\_\_\_ %;  
 старого бурелома \_\_\_\_\_ %;

2.6. Полнота лесного насаждения после уборки деревьев, подлежащих рубке, составит 0,6

Критич. полнота для данной категории лесн. насаж. и преобл. породы составляет 0,3

**ЗАКЛЮЧЕНИЕ к инструментальному обследованию участка.**

С целью предотвращения негативных процессов или снижения ущерба от их воздействия назначено:

Участковое лесничество	Урочище (дача)	Квартал	Выдел	Площадь выдела, га	Лесопатологический выдел	Площадь лесопатологического выдела, га	Вид мероприятия	Площадь мероприятия, га	Породы	Доля выбираемой древесины по запасу,	Рекомендуемый срок проведения мероприятия
1	2	3	4	5	6	7	8	9	10	11	12
Красногорское	-	134	28	2,9	-	-	ВСП	2,90	С	35,5	до 21.08.2026 г.

Ведомость временной пробной площади и абрис лесного участка прилагаются (приложение 2 и 3 к Акту).

РЕКОМЕНДАЦИИ по проведению мероприятий, не относящихся к мероприятиям по предупреждению распространения вредных организмов.

- соблюдение Правил пожарной безопасности в лесах, Правил заготовки древесины

Дата проведения ЛПО 22.08.2024 г.

Дата составления документа 26.08.2024 г.

Исполнитель работ по проведению лесопатологического обследования:

Фамилия, имя и отчество (при наличии) Зайцев Алексей Николаевич

Организация Филиал ФБУ "Рослесозащита" Центр защиты леса Владимирской области"

Должность Инженер-лесопатолог 1 категории отдела ЗЛ и ГЛПМ

Подпись  Телефон 8 (4922) 53-05-61



ВРЕМЕННАЯ ПРОБНАЯ ПЛОЩАДЬ № \_\_\_\_\_

1.1. Субъект Российской Федерации \_\_\_\_\_ Ивановская область \_\_\_\_\_

Лесничество \_\_\_\_\_ ОГКУ "Заволжское лесничество" \_\_\_\_\_

Участковое лесничество \_\_\_\_\_ Красногорское \_\_\_\_\_ Урочище (дача) \_\_\_\_\_

Квартал \_\_\_\_\_ 134 \_\_\_\_\_ Выдел \_\_\_\_\_ 28 \_\_\_\_\_ Площадь выдела \_\_\_\_\_ 2,9 \_\_\_\_\_ га.

Лесопатологический выдел \_\_\_\_\_ Площадь лесопатологического выдела \_\_\_\_\_ га.

1.2. Метод пересчета:

Сплошной, ленты пересчета, круговые площадки постоянного радиуса, реласкопические площадки  
(нужное подчеркнуть)

Количество лент/площадок \_\_\_\_\_ 2 \_\_\_\_\_ шт. Размеры площадок (длина × ширина/радиус) \_\_\_\_\_ 9,8 \_\_\_\_\_ м.

Размер временной пробной площади: \_\_\_\_\_ 0,06 \_\_\_\_\_ га.

1.3. Фактическая таксационная характеристика насаждения:

Состав \_\_\_\_\_ 10С \_\_\_\_\_ возраст \_\_\_\_\_ 65 \_\_\_\_\_ лет; тип леса \_\_\_\_\_ СБР \_\_\_\_\_ полнота \_\_\_\_\_ 0,9 \_\_\_\_\_

бонитет \_\_\_\_\_ 2 \_\_\_\_\_ Запас на га \_\_\_\_\_ 290,7 \_\_\_\_\_ кубм Возобновление \_\_\_\_\_ благонадежное, \_\_\_\_\_

1.4. Номер очага вредных организмов: \_\_\_\_\_

Тип очага вредных организмов: \_\_\_\_\_ эпизодический \_\_\_\_\_ хронический \_\_\_\_\_ (подчеркнуть)

Фаза развития очага вредных организмов: \_\_\_\_\_ начальная, \_\_\_\_\_ нарастания численности,  
собственно вспышка, \_\_\_\_\_ кризис \_\_\_\_\_ (подчеркнуть)

1.5. Причина ослабления, повреждения насаждения и время:

воздействия шквалистых и ураганных ветров текущего года, повлекшие слом стволов деревьев (код 882), рак смоляной (код 371), гнили корневые (код 465).

Состояние насаждения : \_\_\_\_\_ сильно ослабленное лесное насаждение \_\_\_\_\_

Средневзвешенная категория состояния насаждения : \_\_\_\_\_ 2,78 \_\_\_\_\_

1.6. Назначенные мероприятия: \_\_\_\_\_ выборочная санитарная рубка \_\_\_\_\_

Исполнитель работ по проведению лесопатологического обследования:

Фамилия, имя и отчество (при наличии) \_\_\_\_\_ Зайцев Алексей Николаевич \_\_\_\_\_ Подпись \_\_\_\_\_ 

Дата составления документа \_\_\_\_\_ 26.08.2024 г. \_\_\_\_\_

**ВЕДОМОСТЬ ПЕРЕЧЕТА ДЕРЕВЬЕВ**

(для сплошного, ленточного и перечета на круговых площадках постоянного радиуса)

По насаждению: средневзвешенная категория состояния 2,78

Ступени толщины, см	Количество деревьев по категориям состояния, шт.																Всего		
	1		2		3		4		5		5 (а,б,в)			5 (г,д,е)			шт. / куб.м	в т. ч. подлежи т рубке, %	
	Н	З	Н	З	Н	З	Н	З	Н	З	Н	З	О	Н	З	О			
1	2	3	4	5	6	7	8	9	10	11	12	13	14	15	16	17	18	19	
8																			
12																			
16	2				6						3				1		12 / 2,04	33,3	
20	2		2		1						6				3		14 / 4,2	64,3	
24	3		2								4				2		11 / 5,17	54,5	
28	6		3														9 / 6,03		
32																			
36																			
40																			
44																			
48																			
52																			
56																			
60																			
Итого, шт.	13		7		7						13				6		46 / 17,44	19	
Итого, куб.м	6,37		3,55		1,32						4,19				2,01		17,44	6,20	
Итого, % от запаса по насаждению	36,5		20,4		7,6						24,0				11,5		100,0	35,5	

Условные обозначения: Н - не заселено (не поражено, не повреждено), З - заселено стволовыми вредителями (поражено болезнями, повреждено огнем), О - отработано стволовыми вредителями.

Порода: Сосна Средневзвешенная категория состояния 2,78

Ступени толщины, см	Количество деревьев по категориям состояния, шт.																Всего		
	1		2		3		4		5		5 (а,б,в)			5 (г,д,е)			шт. / куб.м	в т. ч. подлежи т рубке, %	
	Н	З	Н	З	Н	З	Н	З	Н	З	Н	З	О	Н	З	О			
1	2	3	4	5	6	7	8	9	10	11	12	13	14	15	16	17	18	19	
8																			
12																			
16	2				6						3				1		12 / 2,04	33,3	
20	2		2		1						6				3		14 / 4,2	64,3	
24	3		2								4				2		11 / 5,17	54,5	
28	6		3														9 / 6,03		
32																			
36																			
40																			
44																			
48																			
52																			
56																			
60																			
Итого, шт.	13		7		7						13				6		46 / 17,44	19	
Итого, куб.м	6,37		3,55		1,32						4,19				2,01		17,44	6,20	
Итого, % от запаса по породе	36,5		20,4		7,6						24,0				11,5		100,0	35,5	

Причины назначения в рубку деревьев категорий состояния:

1

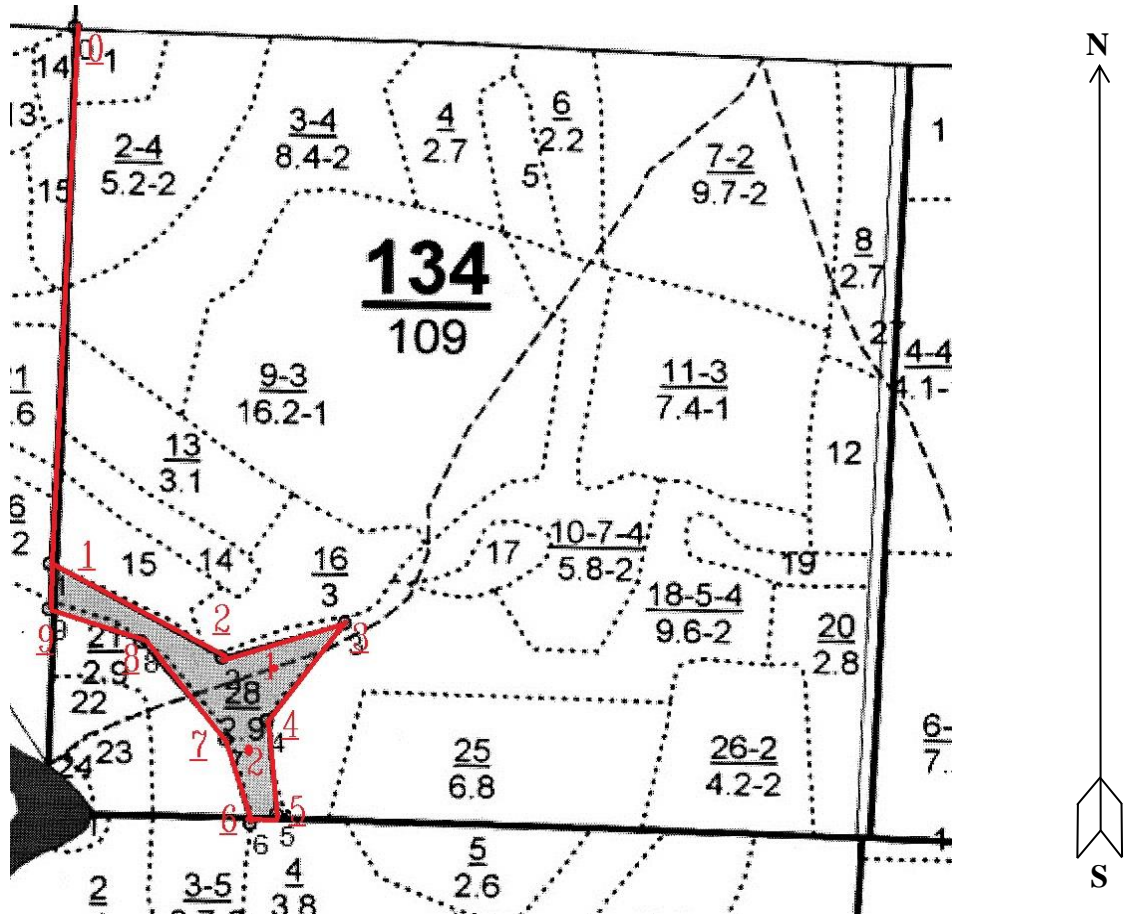
2

3

4

Абрис участка

М 1:10000



Условные обозначения: — Границы участка  
• Круговые площадки

№ квартала	№ выдела	№ лесопатологического выдела	Размеры ленты (круговой площадки) перече́та					Координаты начала, конца и поворотных точек лент перече́та/центров круговых площадок перече́та	
			№ ленты (площадки)	длина, м	ширина, м	радиус, м	площадь, м		
134	28		1			9,8	0,03	N57°485242	E42°784657
			2			9,8	0,03	N57°484365	E42°784373

**Пространственное размещение лесопатологических выделов**

(включается в Акт при выделении лесопатологических выделов, для указания пространственного расположения поврежденных и погибших насаждений)

Номера точек	Координаты		Длина, м
0-1	N57.493101	E42.780883	709
1-2	N57.486746	E42.780091	251
2-3	N57.485608	E42.783706	163
3-4	N57.485986	E42.786345	163
4-5	N57.484850	E42.784628	124
5-6	N57.483591	E42.785000	36
6-7	N57.483628	E42.784221	115
7-8	N57.484632	E42.783743	168
8-9	N57.485812	E42.781985	124

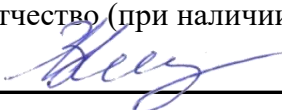
9-1	N57.486214	E42.780040	59
-----	------------	------------	----

Исполнитель работ по проведению лесопатологического обследования:

Фамилия, имя и отчество (при наличии)

Зайцев Алексей Николаевич

Подпись



Дата составления документа

26.08.2024 г.



**Фотофиксация лесных насаждений**

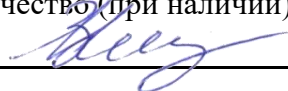


Исполнитель работ по проведению лесопатологического обследования:

Фамилия, имя и отчество (при наличии)

Зайцев Алексей Николаевич

Подпись



Дата составления документа

26.08.2024 г.

№ выдела	Площадь га	Состав. Подрост, подлесок, покров, почва, рельеф, особенности выдела. Отметка о порослевом происх. Назначение катедорный незалес. земель. Хар. лесных культур. Кадастровая оценка	ЯРУС	Высота леса	Элемент	Возраст	Высота	Диаметр	Класс	Группа	Бонитет	Тип леса	Полнота	Запас спороств. леса, кубм			Класс	Запас на выделе, кубм					Хозяйственные мероприятия
														на 1 га	общий на выдел	в т.ч. по состав. породам		сухостоя (старого)	редич.	единич. дер	Захлабленность		
																					общая	ликвид	
1	2	3	4	5	6	7	8	9	10	11	12	13	14	15	16	17	18	19	20	21	22	23	24

27 1.8 Противопож. разрыв

- 0

Расчистка

Земли линейного протяжения, ширина - 10 м, протяженность - 1 км, Заросшая, 1 км

28 2.9 10С 1 20 10С 65 20 22 4 5 2 СБР В2 0.9 300 870 870 1

29 0.2 Просека

- 0

Земли линейного протяжения, ширина - 2 м, протяженность - 1 км, Чистая

Итого:  
109

21761 21685 76  
 Е 1060  
 С 15877  
 В 4401  
 ОС 359  
 ОЛЧ 63